

PART I 전문건설 경기 동향

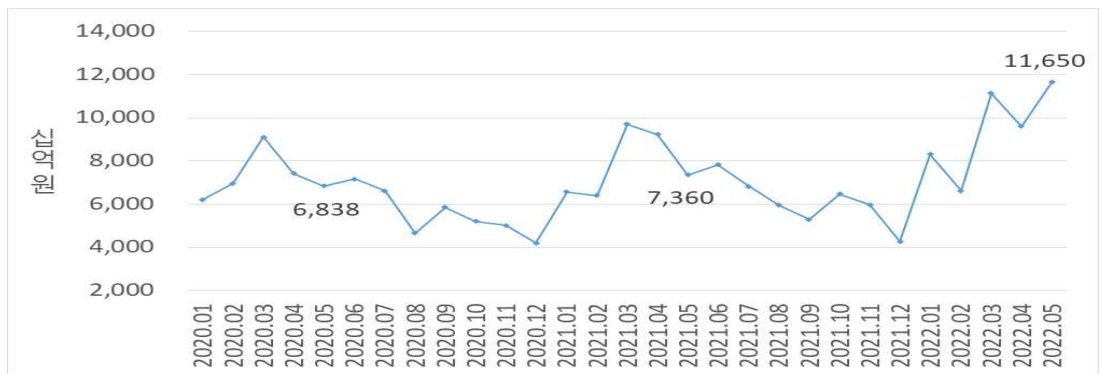
전체 수주실적

- 5월 수주는 큰 폭으로 증가

- 전문건설공사¹⁾의 전체 수주규모는 11조 6,500억 원(전월비 +21.2%, 전년 동월비 +58.3%)으로 추정됨. 원도급공사의 수주액은 3조 0,720억 원(전월비 +4.6%, 전년 동월비 +32.3%), 하도급공사의 수주액은 8조 5,770억 원(전월비 +28.5%, 전년 동월비 +70.3%)으로 추정됨.

[표-1] 전문건설공사 및 주요 전문업종별의 2022년 5월 수주실적(잠정)

전문업종 주력분야	추정 수주액 (십억 원)	전월비 (%)	전년 동월비 (%)	과거 3년 동월비(%)
전문건설공사 수주액	11,650	21.2	58.3	35.2
원도급공사 수주액	3,072	4.6	32.3	27.9
하도급공사 수주액	8,577	28.5	70.3	38.0
철근·콘크리트공사	3,057	21.5	101.3	41.8
토공사	1,236	8.7	15.1	11.6
실내건축공사	1,436	28.1	40.9	28.4
금속구조물·창호·온실공사	999	11.4	25.2	20.6
습식·방수공사 ²⁾	633	19.9	68.8	34.7
철강구조물공사 ³⁾	995	132.2	115.6	79.6
조경식재 및 조경시설물공사 ⁴⁾	470	-14.3	41.7	19.8



< 최근 3년간의 전문건설공사 수주액 추이 >

- 1) 대한전문건설협회에 실적신고되는 전문건설업종으로 범위를 한정.
- 2) 건설산업기본법 시행령 일부개정령(대통령령 제28325호, '17.9.22 시행)에 따라 종전의 '미장·방수·조적공사업'의 업종명이 '습식·방수공사업'으로 변경되었고, 현재는 전문업종의 한 주력분야인 '습식·방수공사'.
- 3) (구 업종분류체계의) 강구조물공사업과 철강재설치공사업이 통합.
- 4) 조경식재공사와 조경시설물공사의 추정수수액을 합산.

PART II. 참고 1 국내 건설업 총 수주액과 전문건설업 공사수주액 비교

(단위: 십억 원)

	국내 건설업 총 수주액	공공공사 수주액	민간공사 수주액	전문건설업 총 수주액	원도급공사 수주액	하도급공사 수주액
'20.05	13,660	1,766	11,818	6,838	1,813	5,025
'20.06	20,238	3,659	16,221	7,167	2,098	5,069
'20.07	15,336	1,897	13,409	6,626	1,564	5,062
'20.08	12,501	1,546	10,517	4,657	1,332	3,325
'20.09	15,470	2,535	12,781	5,858	2,038	3,820
'20.10	13,899	2,131	11,600	5,210	1,386	3,824
'20.11	17,703	4,798	11,503	5,017	1,334	3,684
'20.12	29,182	10,076	18,803	4,204	891	3,313
'21.01	12,852	1,698	10,988	6,571	1,804	4,767
'21.02	12,621	2,091	10,231	6,400	1,857	4,543
'21.03	16,514	1,984	13,908	9,698	3,756	5,942
'21.04	17,846	2,573	15,162	9,231	2,830	6,401
'21.05	14,740	3,203	11,528	7,360	2,322	5,038
'21.06	17,384	2,336	14,617	7,823	2,725	5,098
'21.07	14,449	2,241	12,033	6,818	1,882	4,936
'21.08	15,390	2,002	13,278	5,962	1,559	4,403
'21.09	13,951	2,092	11,835	5,284	1,554	3,730
'21.10	15,554	2,496	12,883	6,470	2,122	4,347
'21.11	17,193	2,796	14,237	5,979	2,046	3,933
'21.12	27,164	8,840	18,014	4,271	1,268	3,002
'22.01	16,061	2,331	13,524	8,305	2,063	6,242
'22.02	12,227	1,785	10,130	6,618	2,255	4,364
'22.03	19,091	3,244	15,764	11,139	3,955	7,184
'22.04	16,602	2,139	14,326	9,609	2,936	6,673
'22.05	-	-	-	11,650	3,072	8,577

- 주1: '21.1~'22.4의 전문건설업 수주액(대한전문건설협회에 실적신고되는 전문업종으로 한정)은 전문건설공제조합의 보증실적자료 등을 바탕으로 한 월별 추정치.
- 주2: 월별 추정치는 신규 수주액으로서 설계변경 등으로 인한 기존 공사의 증액분은 미포함(증액분은 해당 공사가 신규수주되었던 시점으로 추후에 합산·이월).
- 주3: 전문건설업 전체 수주액은 별도계산없이 원도급과 하도급공사의 추정수주액을 합산.
- 주4: 국내 건설업 총 수주액은 한국은행의 자료임(2022.5기준).

PART II. 참고 2 주요 전문건설업종의 월별 수주실적 추이

(단위: 십억 원)

	철근·콘크리트 공사	토공사	실내건축 공사	금속구조물 ·창호·온실공사	습식·방수 공사	철강구조물 공사	조경식재와 시설물
'20.05	1,893	1,012	901	689	402	205	375
'20.06	1,711	928	849	823	381	455	368
'20.07	1,491	999	960	729	381	354	223
'20.08	964	688	896	521	281	154	200
'20.09	1,362	768	781	500	903	242	256
'20.10	1,461	823	667	498	301	231	256
'20.11	1,368	808	693	488	223	218	215
'20.12	997	482	426	472	118	173	110
'21.01	1,431	1,160	997	542	314	256	244
'21.02	1,324	1,372	890	548	261	249	278
'21.03	2,011	1,624	357	765	442	334	520
'21.04	2,020	1,368	1,156	828	588	619	498
'21.05	1,519	1,074	1,019	798	375	461	331
'21.06	1,369	976	1,292	803	478	291	296
'21.07	1,811	1,307	1,095	645	452	409	215
'21.08	1,455	934	973	661	364	414	397
'21.09	1,210	919	894	586	359	325	249
'21.10	1,087	1,110	894	689	351	463	338
'21.11	1,011	513	514	322	187	272	134
'21.12	1,036	638	587	342	176	297	136
'22.01	1,699	1,157	1,473	842	368	752	269
'22.02	1,370	927	1,049	528	266	350	309
'22.03	2,236	1,477	1,526	914	487	646	563
'22.04	2,516	1,137	1,121	897	528	428	548
'22.05	3,057	1,236	1,436	999	633	995	470

주1: '21.1~'22.5의 수주액은 전문건설공제조합의 보증실적자료를 바탕으로 한 월별 추정치.

주2: '철강구조물공사'는 기존 강구조물 공사업과 철강재설치공사업이 통합된 전문업종의 주력분야.

주3: '조경식재와 시설물'은 조경식재공사와 조경시설물공사의 추정수주액을 합산.